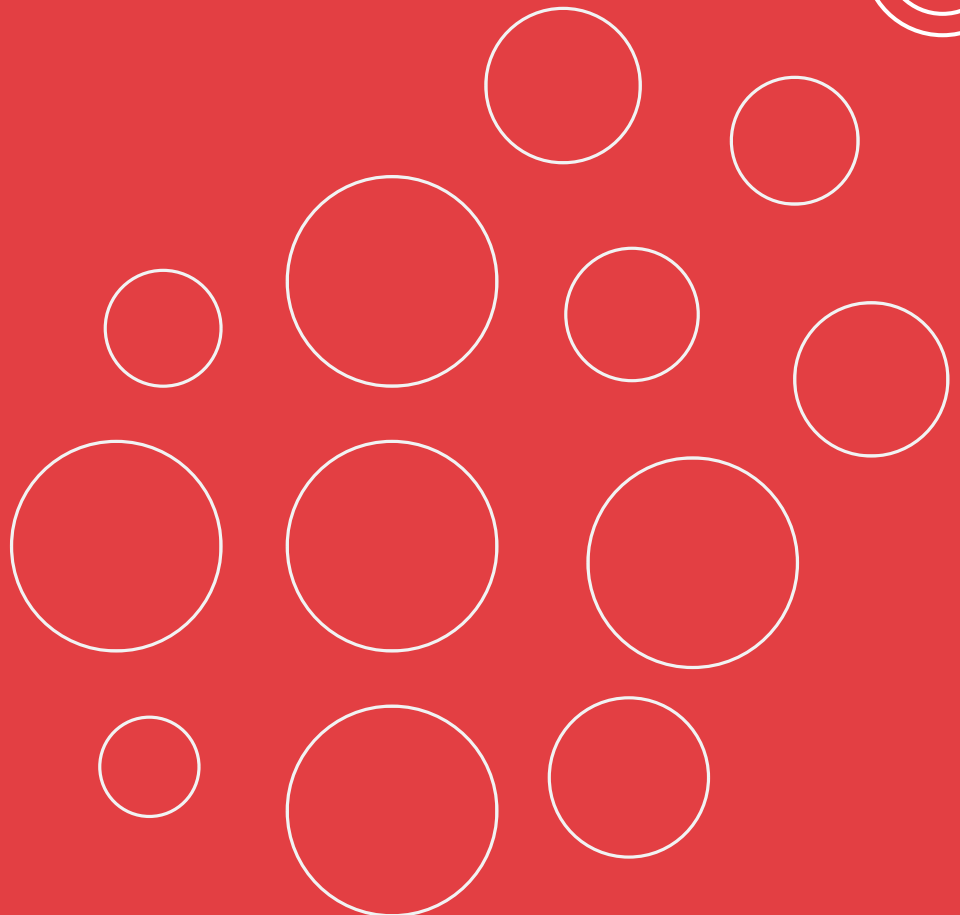


Teleriscaldamento

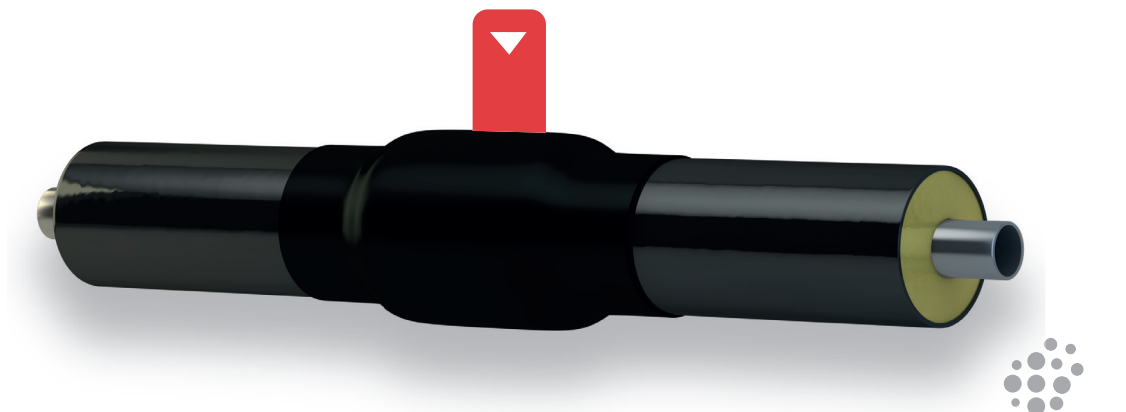


•• INDICE

2	MANICOTTI TERMORETRAIBILI
3	COLLARI TERMORESTRINGENTI
4	NASTRI TERMORESTRINGENTI
5	MANICOTTI RETICOLATI
6	WATER STOP
7	ACCESSORI
9	CUSCINETTI DI COMPENSAZIONE
10	MANICOTTI RIGIDI
11	SEMI-COPPELLE IN POLIURETANO
12	TUBI GUAINA
13	TUBI PREISOLATI
14	CURVE PREISOLATE
15	DERIVAZIONI PREISOLATE
16	VALVOLE PREISOLATE



MANICOTTI TERMORETRAIBILI



CARATTERISTICHE

• Materia prima	HDPE
• Lunghezza	500 - 600 - 700 mm
• Imballo	con foglio di LDPE bianco
• Sand Box Test	100 cicli secondo EN 489
• A richiesta	mastice preapplicato

APPLICAZIONI



Teleriscaldamento

DIMENSIONI (mm)

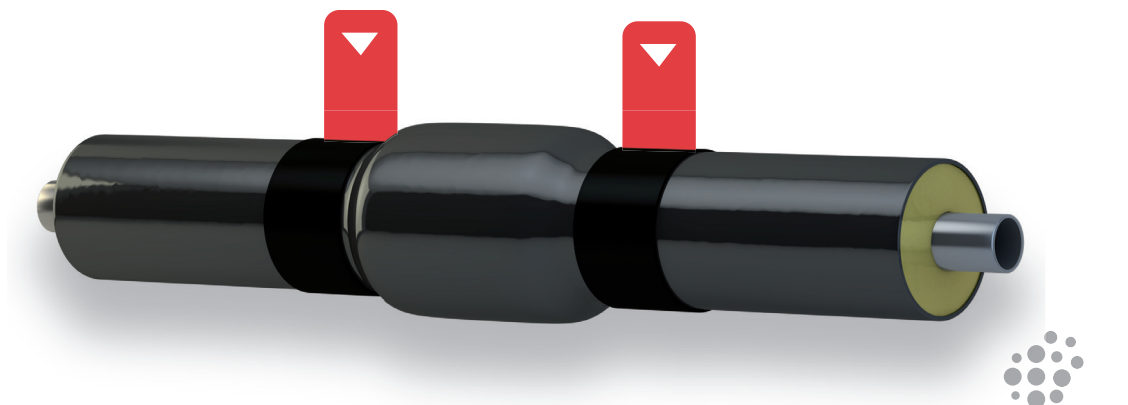
DE TUBO	DI min	S	DE TUBO	DI min	S
90	100	3.0	355	375	5.6
110	120	3.0	400	421	6.3
125	136	3.0	450	470	7.0
140	152	3.0	500	526	7.8
160	170	3.0	560	586	8.8
180	192	3.0	630	655	9.8
200	215	3.2	710	745	11.0
225	240	3.5	800	840	12.5
250	264	3.9	900	945	14.0
280	296	4.4	1000	1045	15.0
315	326	4.9	Altre misure a richiesta		

NORMATIVE DI RIFERIMENTO

EN 489

Tubazioni per teleriscaldamento - Sistemi bloccati di tubazioni preisolate per reti di acqua calda interrate direttamente - Assemblaggio della giunzione per tubi di servizio di acciaio con isolamento termico di poliuretano e tubo esterno di polietilene

COLLARI TERMORESTRINGENTI



CARATTERISTICHE

- Materiale di base **PEX**
- Adesivo **Hot-melt a base butilica**
- Larghezza std **150 - 225 - 450 - 600 mm**
- Tmax esercizio **50 °C**

APPLICAZIONI

-  Oil & Gas
-  Teleriscaldamento

DIMENSIONI (mm)

DE TUBO	D	D min	DE TUBO	D	D min
90 - 110	140	50	450	510	180
125 - 140	200	60	500	560	180
160 - 180	207	60	560	610	220
200 - 225	250	75	630	710	220
250 - 280	320	90	710	770	220
315	370	120	800	860	350
355	400	150	900	960	350
400	460	180	1000	1060	350

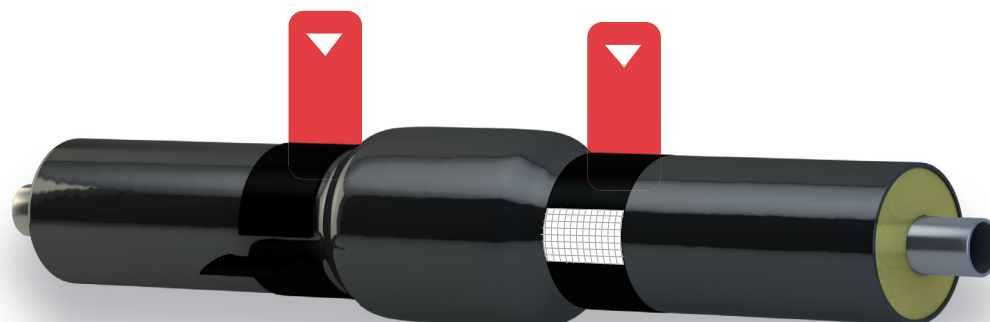
NORMATIVE DI RIFERIMENTO

EN 12068

Rivestimenti organici esterni per la protezione dalla corrosione delle tubazioni di acciaio interrate o immerse da associare alla protezione catodica - Nastri e materiali termorestringenti



•• NASTRI TERMORESTRINGENTI



•• CARATTERISTICHE

• Materiale di base	PEX
• Adesivo	Hot-melt a base butilica
• Larghezza	150 - 225 - 450 - 600mm
• Spessore	2.0 mm
• Lunghezza	rotoli da 30m
• Sigillatura	con pezza di chiusura

•• APPLICAZIONI

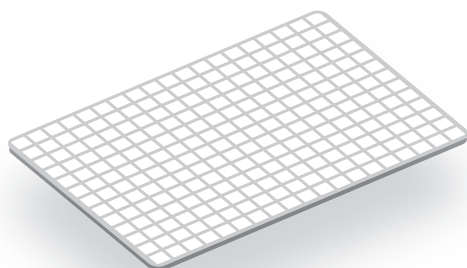


Oil & Gas



Teleriscaldamento

•• PEZZE DI CHIUSURA



•• CARATTERISTICHE

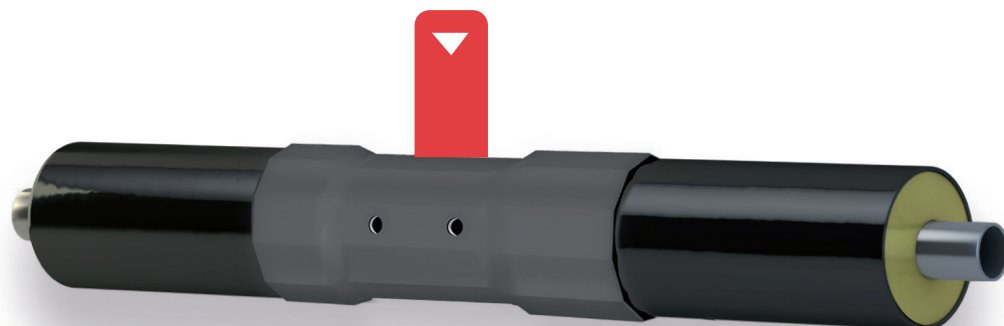
• Composizione	PEX - Rete PMA - EVA
• Dimensioni	150 x 100 x 1 mm
	225 x 100 x 1 mm
	Altre su richiesta

•• NORMATIVE DI RIFERIMENTO

EN 12068

Rivestimenti organici esterni per la protezione dalla corrosione delle tubazioni di acciaio interrate o immerse da associare alla protezione catodica - Nastri e materiali termorestringenti

MANICOTTI RETICOLATI



CARATTERISTICHE

- Materia prima
- Adesivo
- Imballo standard
- Sand Box Test

PEX

**Hot-melt preapplicato
con foglio di LDPE bianco
e kit chiusura fori
1.000 cicli secondo EN 489**

APPLICAZIONI



Teleriscaldamento

DIMENSIONI (mm)

DE TUBO	DI	L	DE TUBO	DI	L
90	105	650	280	300	650
110	128	650	315	340	650
125	142	650	355	375	650
140	156	650	400	430	750
160	180	650	450	480	750
180	200	650	500	540	750
200	220	650	560	580	750
225	250	650	630	670	750
250	278	650	Altre misure a richiesta		

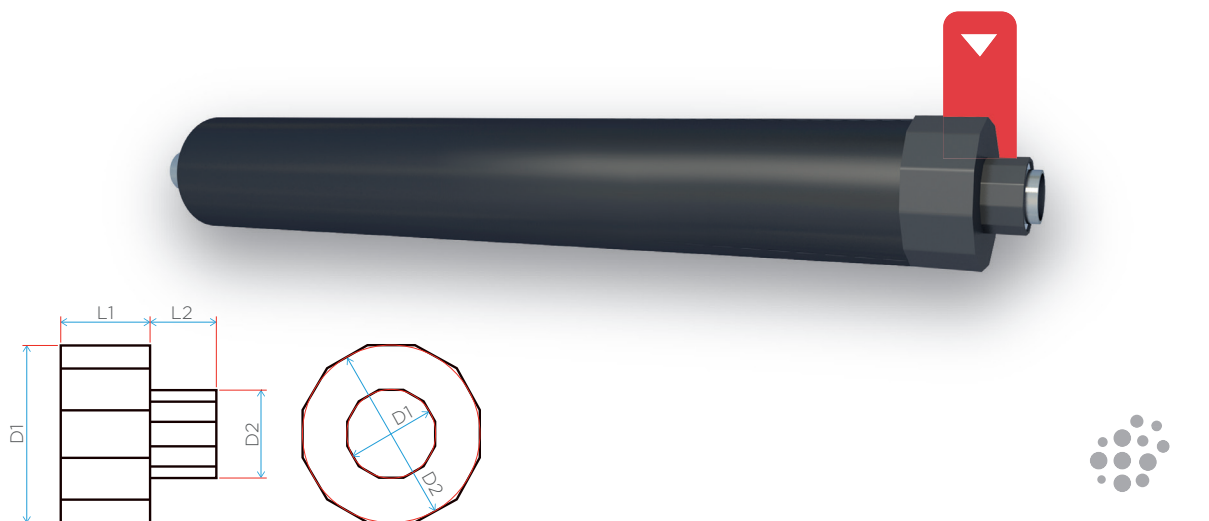
NORMATIVE DI RIFERIMENTO

EN 489

Tubazioni per teleriscaldamento - Sistemi bloccati di tubazioni preisolate per reti di acqua calda interrate direttamente - Assemblaggio della giunzione per tubi di servizio di acciaio con isolamento termico di poliuretano e tubo esterno di polietilene



WATER STOP



CARATTERISTICHE

- Materia prima
- Adesivo

PEX
Hot-melt preapplicato

APPLICAZIONI



Teleriscaldamento

DIMENSIONI (mm)

D	DE HDPE	DN Acciaio	D1	D2	L1	L2
90	90	25	105	45	60	40
110	110	32 - 40	125	65	60	40
125	125	50	140	76	60	40
140	140	65	156	95	60	40
160	160	80	178	105	80	50
200	180 - 200	80 - 100	220	128	80	50
225	225	125	245	155	80	50
250	250	150	270	185	80	50
315	280 - 315	150 - 200	335	236	80	50
400	355 - 400	200 - 250	420	290	80	50
450	450	300	475	340	80	50
500	500	350	520	375	100	70
560	560	400	580	475	100	70
630	630	450	650	530	100	70

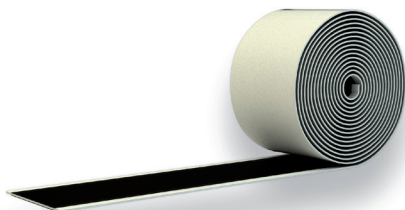
NORMATIVE DI RIFERIMENTO

EN 489

Tubazioni per teleriscaldamento - Sistemi bloccati di tubazioni preisolate per reti di acqua calda interrate direttamente - Assemblaggio della giunzione per tubi di servizio di acciaio con isolamento termico di poliuretano e tubo esterno di polietilene



ACCESSORI



MASTICE

CARATTERISTICHE

• Composizione	a base butilica
• Dimensioni	50 x 1 mm
• Lunghezza	rotolo 20 m

APPLICAZIONI



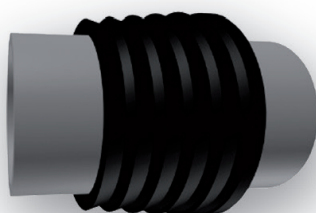
Teleriscaldamento



FOPS

CARATTERISTICHE

• Materiale di base	PEX
• Adesivo	Hot-melt a base butilica
• Diametro	92.5 mm



ANELLI PASSAMURO

CARATTERISTICHE

• Materia prima	EPDM
• Range	90-630 mm



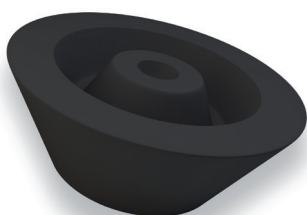
ACCESSORI



TAPPO DI SFIATO

CARATTERISTICHE

• Materia prima	HDPE
• Tipo	con foro laterale
• Diametro foratura	24 mm

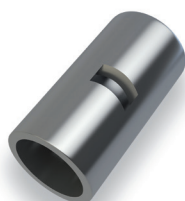


TAPPO A SALDARE

CARATTERISTICHE

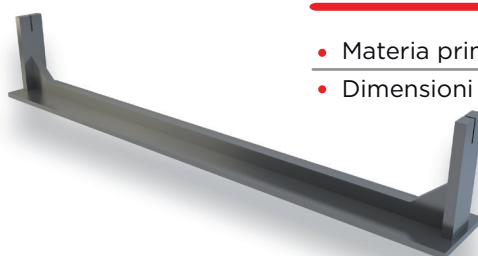
• Materia prima	HDPE
• Diametro foratura	24 mm

CONNETTORE PER FILO D'ALLARME



DISTANZIALE PER FILO D'ALLARME

CARATTERISTICHE



• Materia prima	HDPE
• Dimensioni	H=19mm fino a DN200/315 H=36mm da DN250/400



KIT SCHIUMATURA

CARATTERISTICHE

• Componenti	Poliolo e Isocianato
• Densità	> 60 kg/m ³

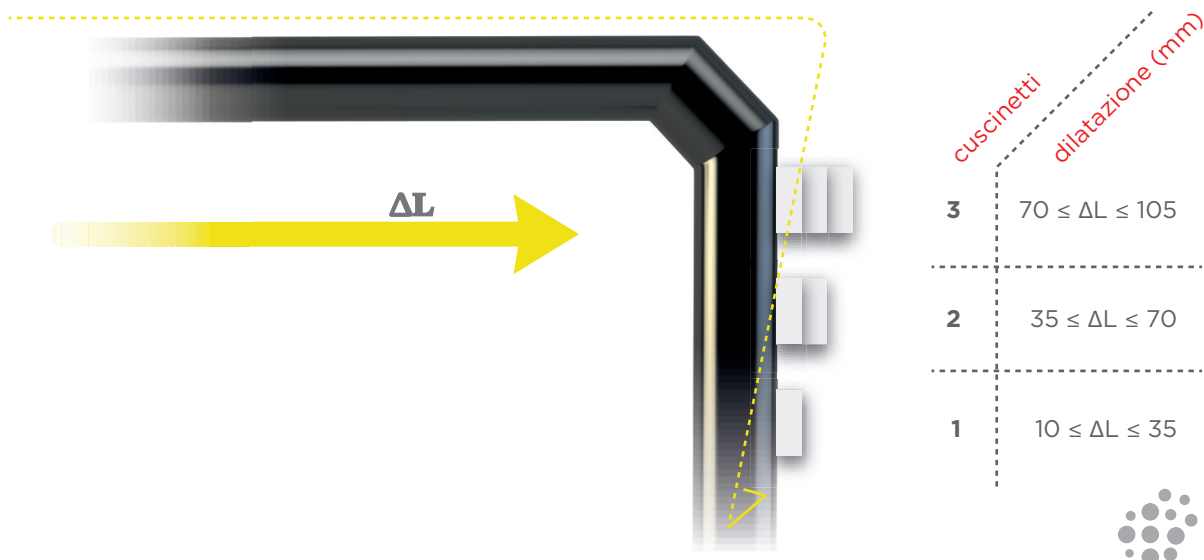
APPLICAZIONI



Teleriscaldamento



•• CUSCINETTI DI COMPENSAZIONE



•• CARATTERISTICHE

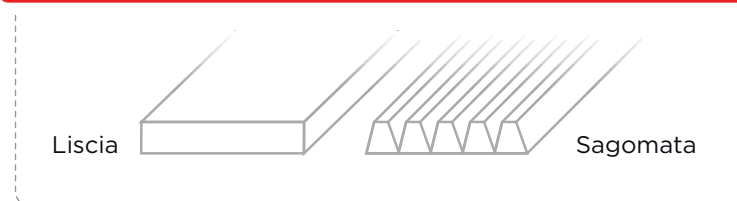
• Materiale di base	Polietilene espanso
• Densità	$27 \pm 4 \text{ kg/m}^3$
• Spessore	40 mm
• Dimensioni standard	1000 x 2000 mm Altre su richiesta

•• APPLICAZIONI

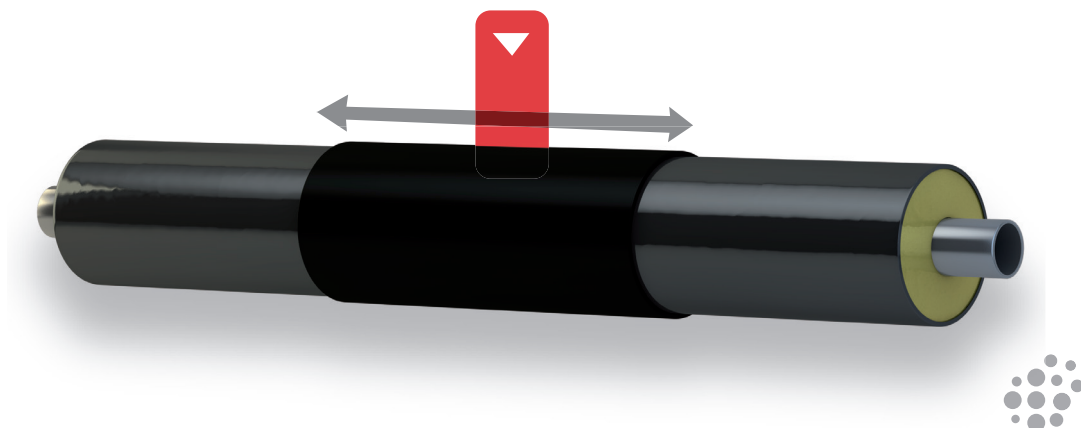


Teleriscaldamento

•• SUPERFICIE



MANICOTTI RIGIDI



CARATTERISTICHE

- Materia prima **HDPE**
- Lunghezza **500 - 600 - 700 mm**

APPLICAZIONI



DIMENSIONI (mm)

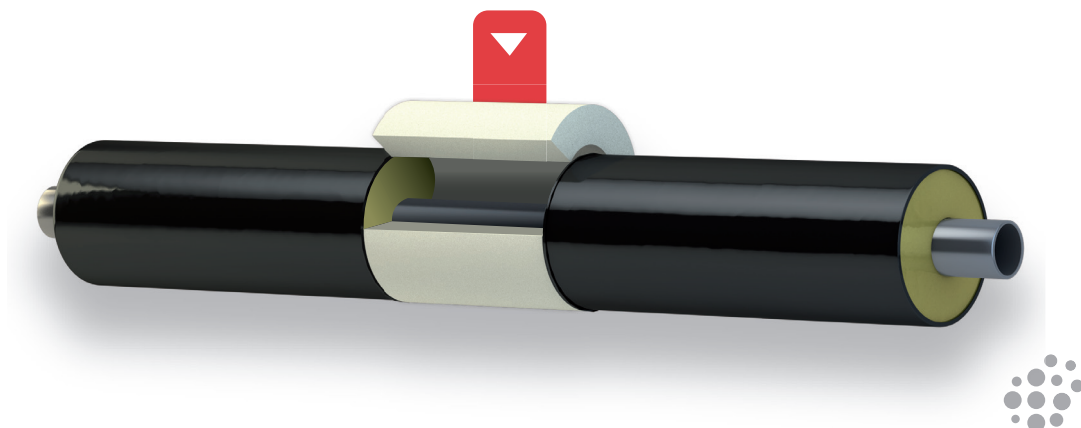
DE TUBO	DE	S	DE TUBO	DE	S
90	102	3.0	200	215	3.2
110	120	3.0	225	245	3.5
125	135	3.0	250	266	3.9
140	155	3.0	280	305	4.4
160	172	3.0	315	339	4.9
180	196	3.2	Altre misure a richiesta		

NORMATIVE DI RIFERIMENTO

EN 489

Tubazioni per teleriscaldamento - Sistemi bloccati di tubazioni preisolate per reti di acqua calda interrate direttamente - Assemblaggio della giunzione per tubi di servizio di acciaio con isolamento termico di poliuretano e tubo esterno di polietilene

⚙️ SEMI-COPPELLE IN POLIURETANO



⚙️ CARATTERISTICHE

- Materiale di base **Poliuretano espanso**
- Densità **35 kg/m³**
- Lunghezza **da 330 a 500 mm**

⚙️ APPLICAZIONI



Teleriscaldamento

⚙️ DIMENSIONI (mm)

DN/DE	DI	S	DN/DE	DI	S
25 / 90	34	28	80 / 160	89	36
32 / 110	42	34	100 / 200	114	43
40 / 110	48	31	125 / 225	140	43
50 / 125	60	33	150 / 250	168	41
65 / 140	76	32	200 / 315	219	48

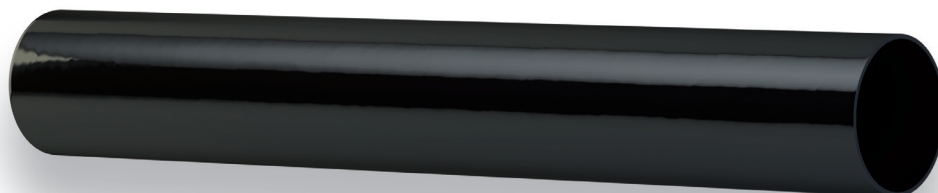
⚙️ NORMATIVE DI RIFERIMENTO

EN 253

Tubazioni per teleriscaldamento - Sistemi bloccati di tubazioni preisolate per reti di acqua calda interrate direttamente - Assemblaggio di tubi di servizio di acciaio, isolamento termico a base di poliuretano e tubi di protezione esterna di polietilene



•• TUBI GUAINA



•• CARATTERISTICHE

• Materiale di base	HDPE
• Effetto corona	> 42 N/m
• Lunghezza std	11.80 m

•• APPLICAZIONI



Teleriscaldamento

•• DIMENSIONI (mm)

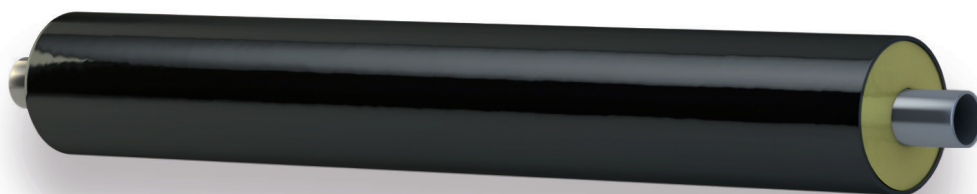
DE	S		DE	S
90	3.0		355	4.5
110	3.0		400	4.8
125	3.0		450	5.2
140	3.0		500	5.6
160	3.0		560	6.0
180	3.0		630	6.6
200	3.2		710	7.9
225	3.4		800	9.7
250	3.6		900	14.0
280	3.9		1000	15.6
315	4.1		Altre misure a richiesta	

•• NORMATIVE DI RIFERIMENTO

EN 253

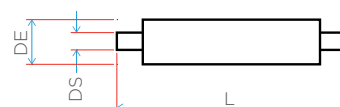
Tubazioni per teleriscaldamento - Sistemi bloccati di tubazioni preisolate per reti di acqua calda interrate direttamente - Assemblaggio di tubi di servizio di acciaio, isolamento termico a base di poliuretano e tubi di protezione esterna di polietilene

•• TUBI PREISOLATI



•• CARATTERISTICHE

• Tubo di servizio	Acciaio saldato P235GH
• Densità PUR	≥ 60 kg/m³
• Tubo guaina	HDPE
• Allarme	Nordico
• Pressione nominale	16 bar
• Lunghezza std	6-12 m
• Su richiesta	Allarme Brandes Isolamento PLUS



•• APPLICAZIONI



•• DIMENSIONI (mm)

DN	DS	S ACCIAIO	DE	S HDPE	Peso [kg/m]
25	33.7	2.6	90	3.0	3.0
32	42.4	2.6	110	3.0	3.9
40	48.3	2.6	110	3.0	4.3
50	60.3	2.9	125	3.0	5.7
65	76.1	2.9	140	3.0	7.2
80	88.9	3.2	160	3.0	9.8
100	114.3	3.6	200	3.2	13.2
125	139.7	3.6	225	3.4	16.2
150	168.3	4.0	250	3.6	21.0
200	219.1	4.5	315	4.1	31.2
250	273.0	5.0	400	4.8	45.2
300	323.9	5.6	450	5.2	58.6

Altre misure a richiesta

•• NORMATIVE DI RIFERIMENTO

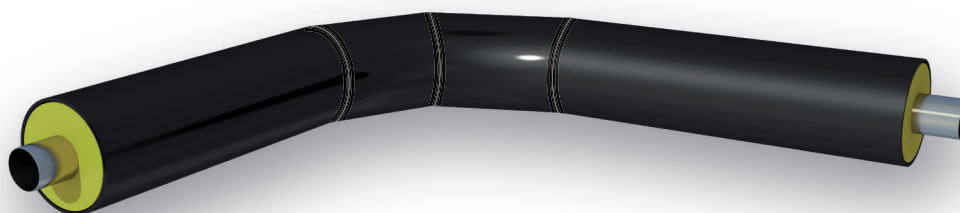
EN 253

Tubazioni per teleriscaldamento - Sistemi bloccati di tubazioni preisolate per reti di acqua calda interrate direttamente - Assemblaggio di tubi di servizio di acciaio, isolamento termico a base di poliuretano e tubi di protezione esterna di polietilene

EN 10217-2

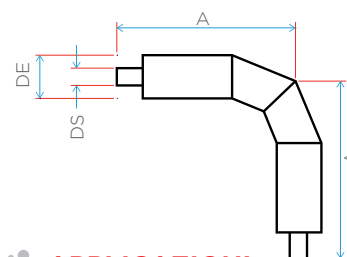
Tubi saldati di acciaio per impieghi a pressione - Condizioni tecniche di fornitura - Parte 2: Tubi saldati elettricamente di acciaio non legato e legato per impieghi a temperatura elevata

•• CURVE PREISOLATE



•• CARATTERISTICHE

• Tubo di servizio	Acciaio saldato P235GH
• Densità PUR	≥ 60 kg/m³
• Tubo guaina	HDPE
• Allarme	Nordico
• Pressione nominale	16 bar
• Angolo Std	90°
• Su richiesta	Angoli 15 - 30 - 45 - 60°
	Allarme Brandes
	Isolamento PLUS



•• APPLICAZIONI



•• DIMENSIONI (mm)

DN	DS	S ACCIAIO	DE	A
25	33.7	2.6	90	500
32	42.4	2.6	110	500
40	48.3	2.6	110	500
50	60.3	2.9	125	500
65	76.1	2.9	140	500
80	88.9	3.2	160	500
100	114.3	3.6	200	500
125	139.7	3.6	225	500
150	168.3	4.0	250	500
200	219.1	4.5	315	500
250	273.0	5.0	400	500
300	323.9	5.6	450	500

Altre misure a richiesta

•• NORMATIVE DI RIFERIMENTO

EN 448

Tubazioni per teleriscaldamento - Sistemi bloccati di tubazioni preisolate per reti di acqua calda interrate direttamente - Assemblaggio di raccordi per tubi di servizio di acciaio con isolamento termico di poliuretano e tubi di protezione esterna di polietilene

EN 10217-2

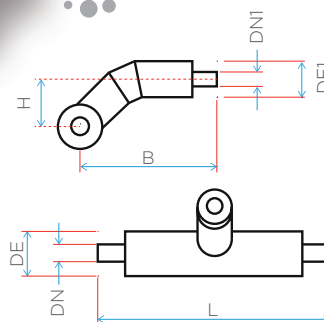
Tubi saldati di acciaio per impieghi a pressione - Condizioni tecniche di fornitura - Parte 2: Tubi saldati elettricamente di acciaio non legato e legato per impieghi a temperatura elevata

DERIVAZIONI PREISOLATE



CARATTERISTICHE

• Tubo di servizio	Acciaio saldato P235GH
• Densità PUR	≥ 60 kg/m³
• Tubo guaina	HDPE
• Allarme	Nordico
• Pressione nominale	16 bar
• Angolo Std	45°
• Su richiesta	Derivazione parallela o piana Allarme Brandes Isolamento PLUS



APPLICAZIONI



DIMENSIONI (mm)

DN	DN1	DE	DE1	L	H	B
25	25	90	90	1000	150	526
32	25	110	90	1000	150	526
40	32	110	110	1000	177	553
50	40	125	110	1000	194	570
65	50	140	125	1000	212	588
80	65	160	140	1000	224	601
100	80	200	160	1200	247	624
125	100	225	200	1200	287	702
150	125	250	225	1200	336	767
200	150	315	250	1400	405	852
250	200	400	315	1400	503	982
300	250	450	400	1400	575	1086

Altre misure a richiesta

NORMATIVE DI RIFERIMENTO

EN 448

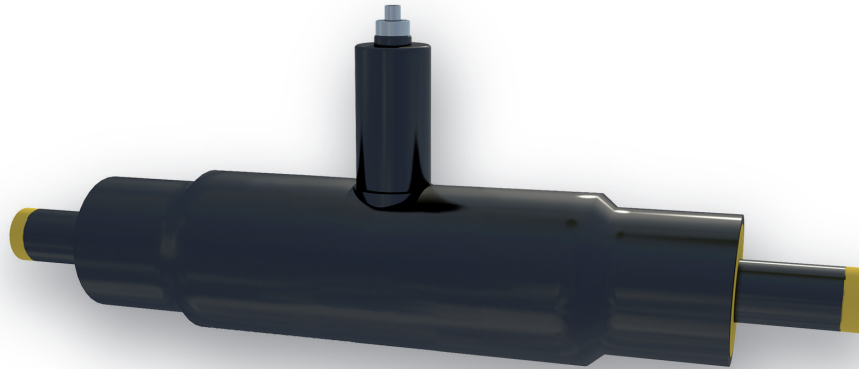
Tubazioni per teleriscaldamento - Sistemi bloccati di tubazioni preisolate per reti di acqua calda interrate direttamente - Assemblaggio di raccordi per tubi di servizio di acciaio con isolamento termico di poliuretano e tubi di protezione esterna di polietilene

EN 10217-2

Tubi saldati di acciaio per impieghi a pressione - Condizioni tecniche di fornitura - Parte 2: Tubi saldati elettricamente di acciaio non legato e legato per impieghi a temperatura elevata

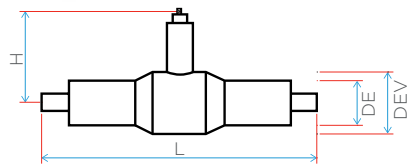


VALVOLE PREISOLATE



CARATTERISTICHE

• Pressione nominale	25 bar
• Tmax	200 °C
• Tipo	sfera a passaggio ridotto
• Movimentazione	DN 25-125 con asta di manovra DN 150-300 con riduttore fisso
• Su richiesta	Passaggio totale Sfiato e/o drenaggio Isolamento PLUS



APPLICAZIONI



Teleriscaldamento

DIMENSIONI (mm)

DN	D	DE	DEV	H	L
25	33.7	90	125	480	1510
32	42.4	110	140	485	1510
40	48.3	110	140	494	1510
50	60.3	125	160	500	1510
65	76.1	140	180	505	1510
80	88.9	160	200	515	1510
100	114.3	200	250	451	1510
125	139.7	225	280	545	1510
150	168.3	250	315	565	1510
200	219.1	315	400	585	1510
250	273.0	400	500	613	1510
300	323.9	450	560	664	1810

Altre misure a richiesta

NORMATIVE DI RIFERIMENTO

EN 488

Tubazioni per teleriscaldamento - Sistemi bloccati di tubazioni preisolate per reti di acqua calda interrate direttamente - Assemblaggio della giunzione per tubi di servizio di acciaio con isolamento termico di poliuretano e tubo esterno di polietilene



PlusPipe